
Ökobilanzwerkstatt 2012

Decades of LCA in Science and Business

04.-06. September 2012
Stuttgart

Matthias Fischer
Fraunhofer-Institut für Bauphysik / Universität Stuttgart
Abteilung Ganzheitliche Bilanzierung (GaBi)



Universität Stuttgart
Lehrstuhl für Bauphysik



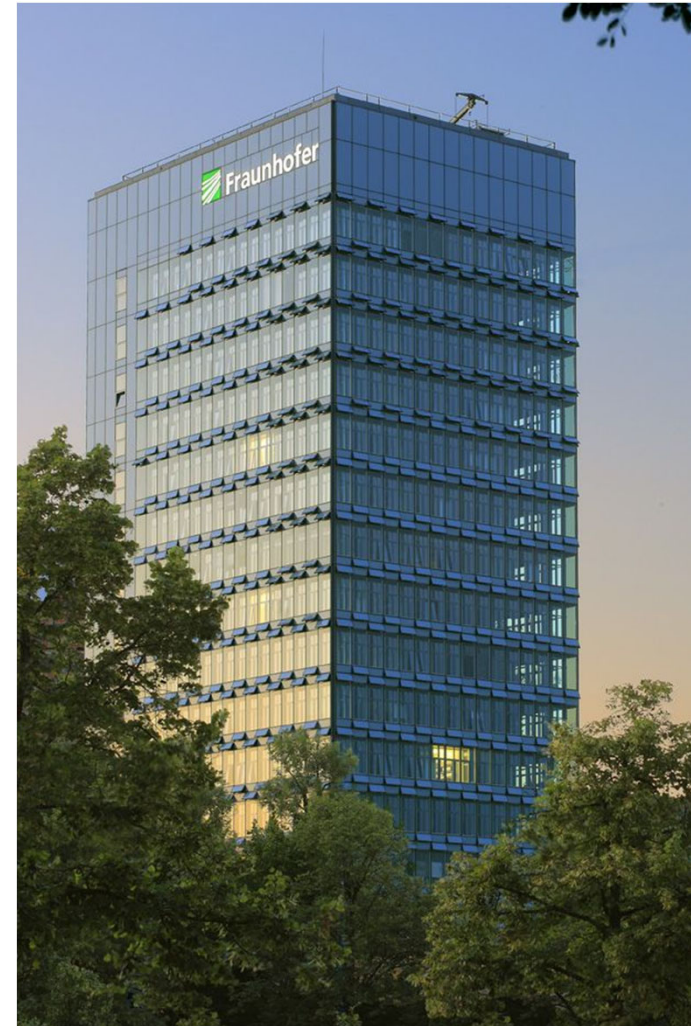
Ganzheitliche Bilanzierung



Fraunhofer
IBP

Die Fraunhofer-Gesellschaft

- gegründet 1949 ist Fraunhofer derzeit die größte Organisation für angewandte Forschung in Europa
- Mehr als 80 Forschungseinrichtungen in Deutschland, davon 60 Fraunhofer-Institute
- Mehr als 20 000 Mitarbeiterinnen und Mitarbeiter
- 1,8 Mrd € Forschungsvolumen jährlich, davon 1,5 Mrd € aus Vertragsforschung
- Internationale Niederlassungen sorgen für Kontakt zu den wichtigsten gegenwärtigen und zukünftigen Wissenschafts- und Wirtschaftsräumen

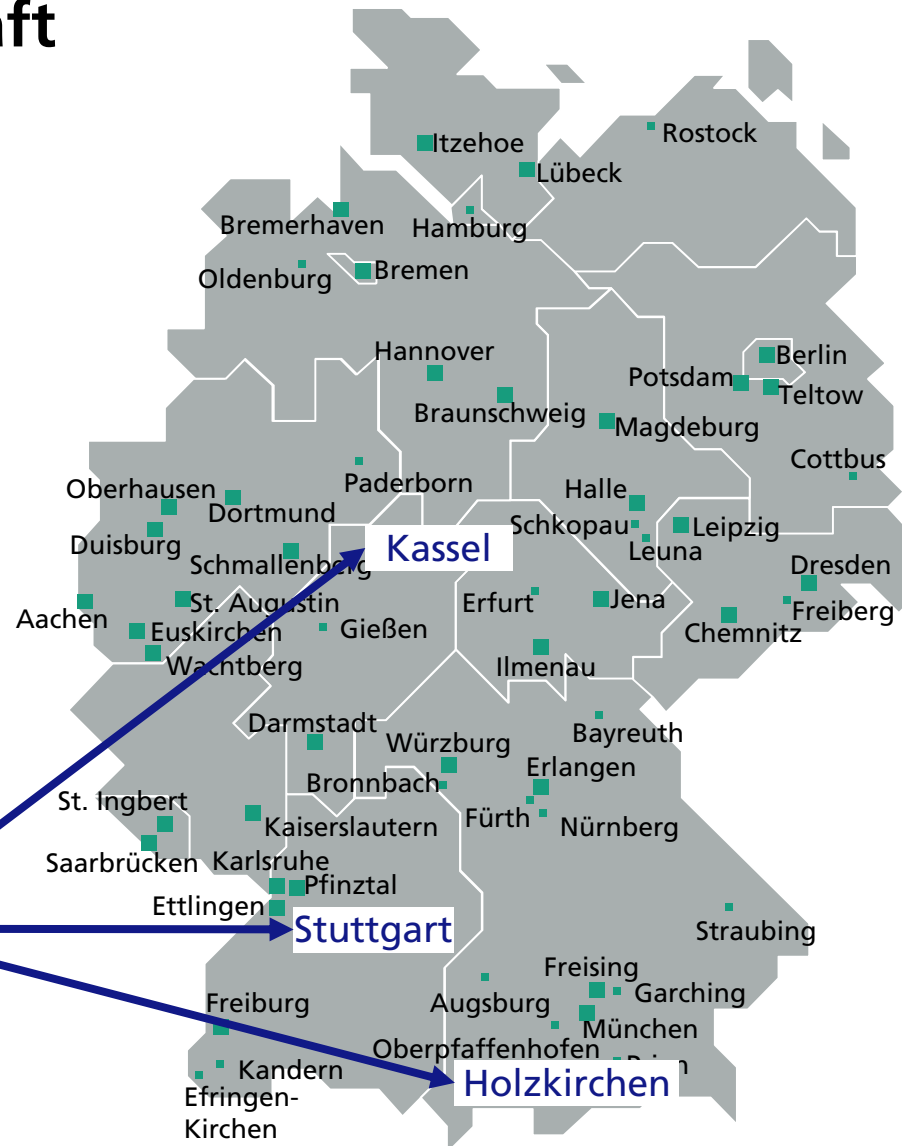


Die Fraunhofer-Gesellschaft Standorte in Deutschland

- 60 Institute
- mehr als 20 000 Mitarbeiterinnen und Mitarbeiter

Institut für Bauphysik (IBP)

- Institute und Einrichtungen
- weitere Standorte

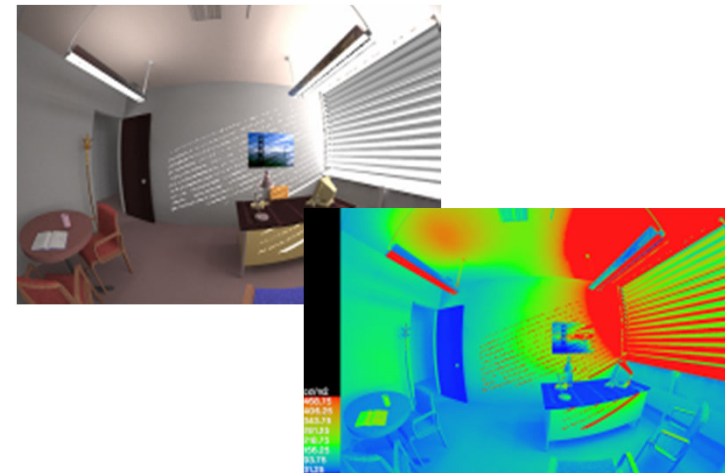
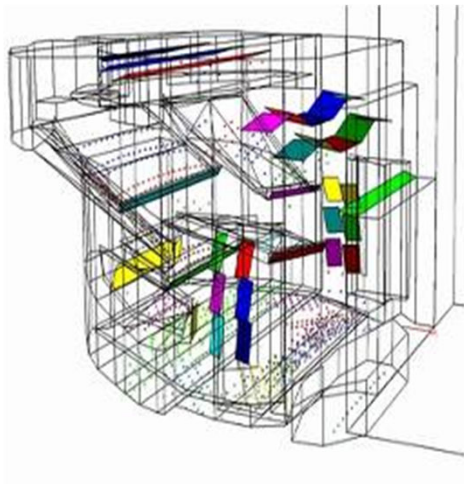


Kernkompetenzen des Fraunhofer IBP

- Akustik
- Schallschutz
- Energieeffizienz
Energiesysteme
- Lichttechnik

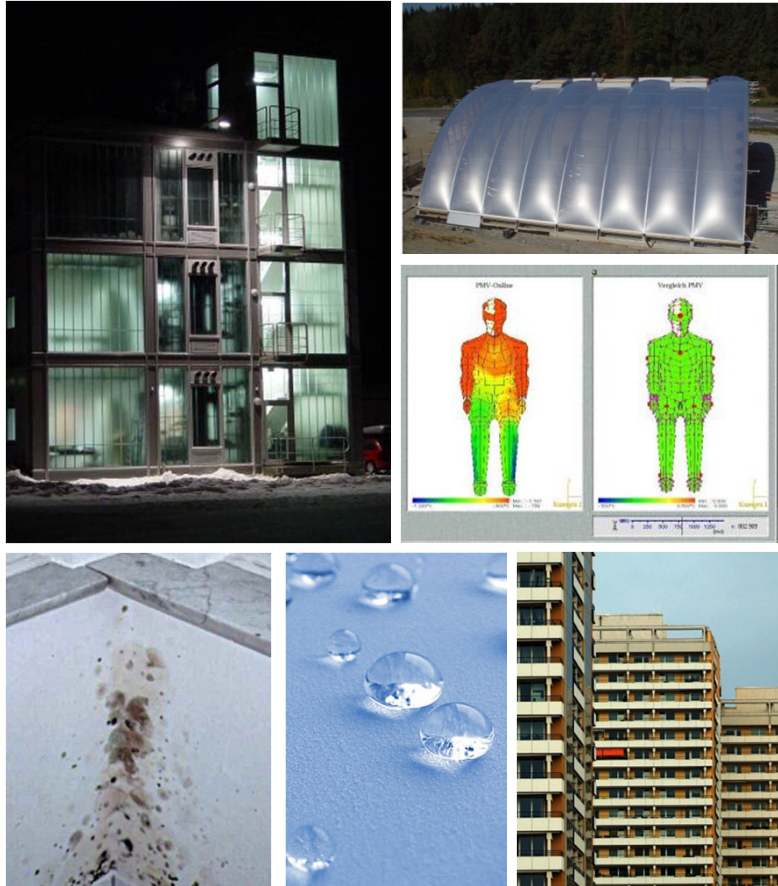
- Chemie
- Mikrobiologie
- Hygiene
- Ganzheitliche
Bilanzierung

- Raumklima
- Hygrothermik
- Dauerhaftigkeit
- Präventive
Konservierung



Haupt-Geschäftsfelder des Fraunhofer IBP

Hochbau



Aviation



Automotive

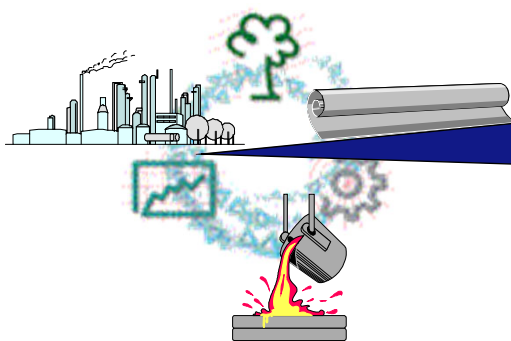


Abteilung Ganzheitliche Bilanzierung (GaBi)

- Gründung 1989 – Prof. Dr.-Ing. Peter Eyerer (IKP / Universität Stuttgart); seit 2006 Lehrstuhl für Bauphysik (LBP / Universität Stuttgart) bei Prof. Dr.-Ing. Dipl.-Phys. Klaus Sedlbauer, seit 2008 auch am Fraunhofer IBP
- Interdisziplinäres Team (Umweltschutztechnik, Verfahrenstechnik, Maschinenbau, Geoökologie, Immobilientechnik, Wirtschaftswissenschaften)



Industrie- und Forschungsprojekte der ökologisch-ökonomisch-technischen Analyse von Produkten, Prozessen und Dienstleistungen zur Entscheidungsunterstützung



Methodenentwicklung
(Ganzheitliche Bilanzierung,
Nachhaltigkeitsindikatoren,
LCA, LCC, LCWE, Land-Use, ...)



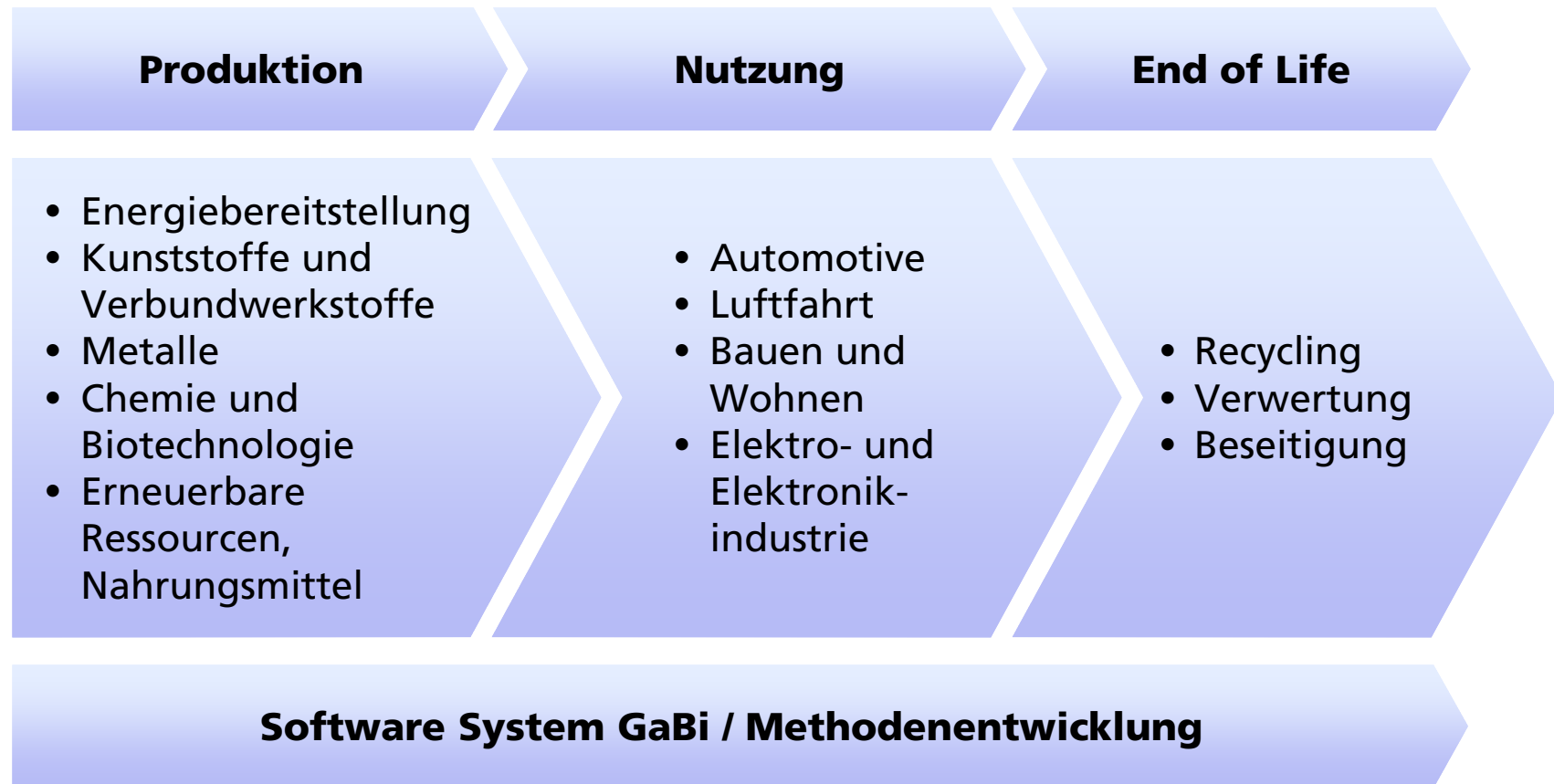
Software, Datenbankentwicklung und -pflege
(GaBi-Software, DfE-Tools)

Abteilung GaBi – Forschungsfelder und Anwendungen

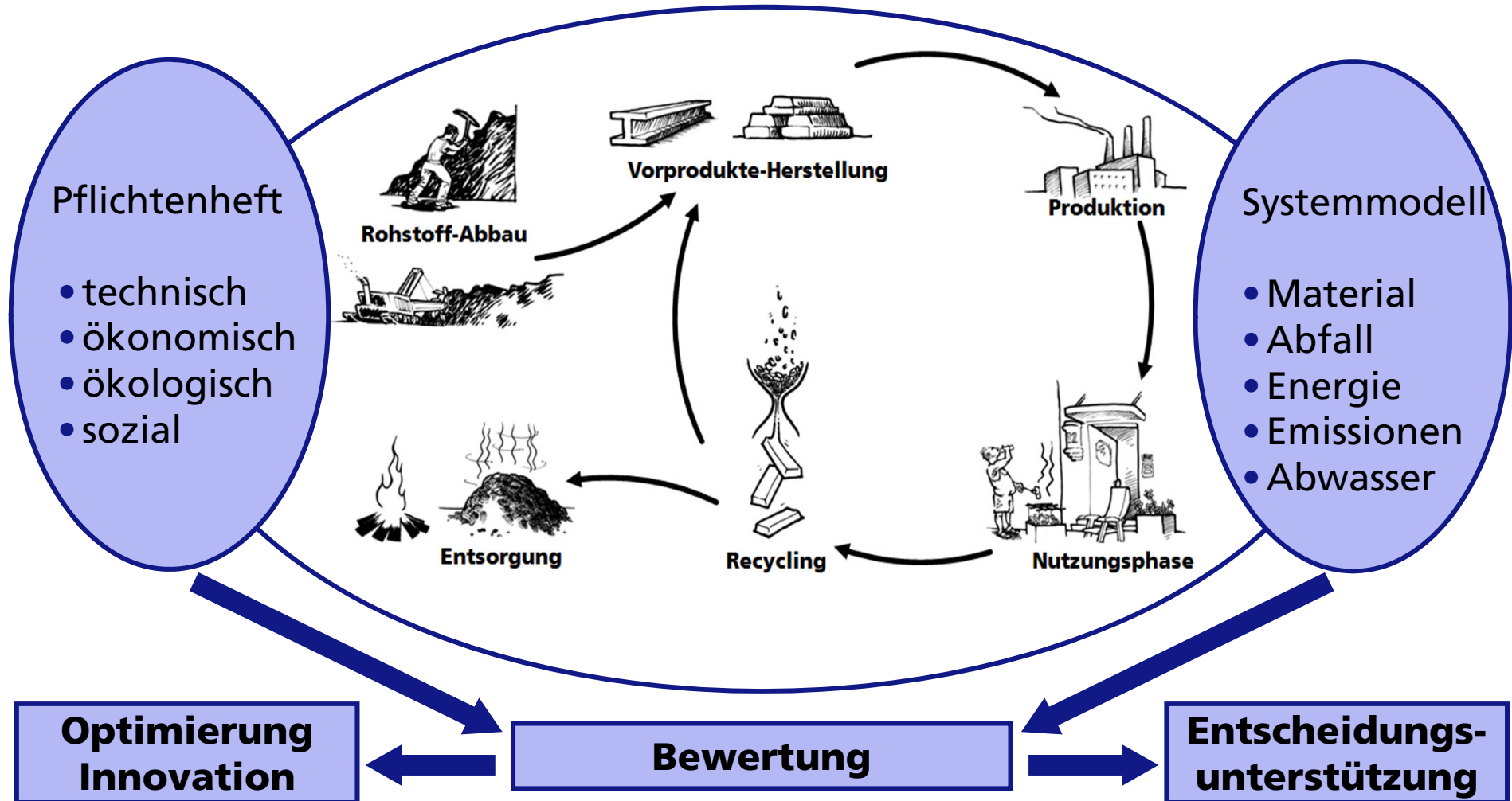
- Ganzheitliche Bilanzierung – Life Cycle Engineering (LCE)
⇒ Lebenszyklusanalysen, Produkt- und Prozess(weiter)entwicklung
- Ökobilanzierung – Life Cycle Assessment (LCA)
- Lebenszykluskosten – Life Cycle Costing (LCC)
- Soziale Aspekte – Life Cycle Working Environment (LCWE)
- Nachhaltigkeitsbewertung – ökologisch / ökonomisch / sozial (LCA / LCC / LCWE)
- Design for Environment (DfE) – Produktentwicklung
- Environmental Product Declarations (EPD)
- Stoffstromanalysen, Materialflussanalysen (MFA)
- Technologie- und Standort-Benchmarking
- Softwareentwicklung, Datenbankaktualisierung



GaBi – Arbeitsgebiete



Ganzheitliche Bilanzierung





Ökobilanzwerkstatt 2012

Decades of LCA in Science and Business



Universität Stuttgart
Lehrstuhl für Bauphysik



Ganzheitliche Bilanzierung



Fraunhofer
IBP